

**720  
TVL**



CCD Sharp 1/3"

Resolução de 700TVL

Sistema PAL / NISTC

Iluminação Mínima de 0,1Lux (dia) e 0,0Lux com IR

Lente Fixa (2.1mm / 130°)

Construção Heavy Duty e IP67

## Aplicações recomendadas

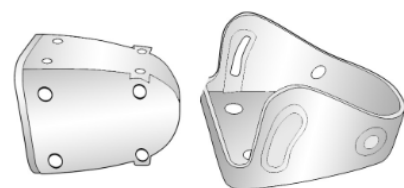
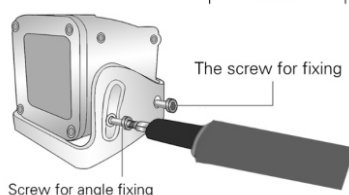
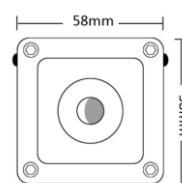
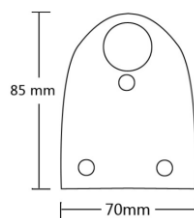
A câmera veicular **B-086D** capta imagens em baixíssimas condições de luminosidade com alta definição e qualidade de imagem para aplicações em ambientes extremos, especialmente para o mercado veicular e agrícola, seu novíssimo sensor SHARP garante excelente qualidade de imagem com compensação de cores do IR (IR CUT).

Esta câmera é a solução ideal para uso em todos os tipos de veículos, bem como maquinas agrícolas graças a sua construção minimalista e absolutamente robusta, sendo à prova d' água, poeira e variações de temperatura, com certificação IP67.

Fixação extremamente robusta e de fácil instalação, totalmente à prova de vibrações.

## Especificações Técnicas

Sensor de Imagem	CCD SHARP 1/3"
Sistema de Cor	PAL / NTSC
Sistema de Escaneamento	2:1 Interlaçado
Área de Escaneamento	4.62mm (H) x 3.61mm (V)
Pictures Efetivos PAL	1280 (H) x 960 (V)
Pictures Efetivos NTSC	1280 (H) x 720 (V)
Resolução Horizontal	720 TVL
Lente Padrão	2.1mm / 130°
Shutter Eletrônico PAL	1/50s ~ 1/100.000s
IR / Distância	Sim / 5 Metros
Sinal de Ruído	> 50 dB
Controle de Ganho	Automático
Balanceamento de Branco	Automático
Compensação de Luz	Automática
Correção de Gamma	0.45%
Sistema de Sincronismo	Interno ao dispositivo
Saída de Vídeo	1.0Vp-p, 75Ω Conector BNC
Iluminação Mínima	0,1 Lux dia / 0,0Lux c/ IR
Suprimento de Energia	DC 12V
Consumo Elétrico	100mA
Limite Térmico Operacional	-20°C ~ 70°C
Peso Líquido	340g
Material de Acabamento	Alumínio anodizado
Garantia	Oficial de 1 ano Brasil



Certificações Internacionais

**IP67**

